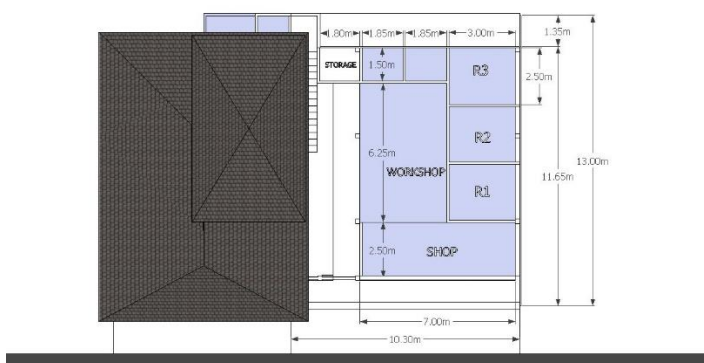


De huur voor de grond en het gebouw moet wel in één keer betaald worden. Dit ook om in de aanbouw te investeren. Voor het maken van de aanbouw zelf en het materiaal, hoeven we dus niks te betalen.

Per jaar moeten we nog een deel water, elektriciteit en internet betalen maar niet alle kosten omdat B1 er ook van gebruik maakt. Kostendekking door kosten in rekening te brengen voor guestroom en co-work office.



Zelfde locatie als in het plan om grond en gebouw te kopen maar dan kleiner. Totaal zo'n 250m².

Het linker gebouw staat er al.

B2, B3 te huur voor het CEC.

B1 is niet voor CEC maar daarin zit de winkel van de vrouw van de projectontwikkelaar, met kleding en naai atelier.

B2 (108 m²): middelste gedeelte voor kantoor stichting en vrijwilligers/stagiaires, en 2 guestrooms, en een co-work office. Zie toelichting bij document "binnen".

B3 (27 m²): voor de kinderen die kunnen traplopen, al dan niet onder begeleiding (denk aan kinderen met een verstandelijke handicap, down syndroom of lichte lichamelijke beperking). Ook kan er een klein keukentje gemaakt worden.

B4 (115 m²) wordt kosteloos gebouwd. Er komt een ruime creatieve ruimte voor kinderen met zwaardere beperking, winkel voor verkoop, opslagruimte, groente tuintje voor de kinderen, extra toiletten, slaapruidtes voor max 5 kinderen, begeleider. Slaapruidte die ongebruikt blijft gebruiken voor extra crea ruimte of opslag.

Mooie omgeving, niet erg als er geluid of lawaai wordt gemaakt want er woont niemand. Ruime parkeergelegenheid.